



optimamed

therapiezentrum aspach




# Sonderarrangement für Begleitpersonen

**Gemeinsam ist vieles einfacher!**

Deshalb erhält Ihre Begleitperson besondere Vergünstigungen auf die Zimmerpreise im OptimaMed Rehabilitationszentrum Aspach.

Das Angebot für Begleitgäste ist aus Kapazitätsgründen begrenzt und ist auch nur in Zweibettzimmern möglich.

## NÄCHTIGUNG IM ZIMMER DES REHA-GASTES

-  inklusive Frühstück **€ 79,-** pro Nacht
-  mit Halbpension **€ 89,-** pro Nacht  
(Frühstück & Abendessen)
-  mit Vollpension **€ 99,-** pro Nacht  
(Frühstück, Mittag- u. Abendessen)

Unser Angebot für Begleitpersonen beinhaltet weder Therapien noch ärztliche Betreuung.

## ZUSATZANGEBOT

Auch Sie als Begleitgast profitieren ebenfalls von der Kompetenz unseres Therapiezentrums.

Nutzen Sie Ihren Aufenthalt und buchen Sie Therapien oder Massagen für Ihre Gesundheit und Ihr Wohlbefinden.

Die Abrechnung erfolgt bei uns vor Ort nach dem Wahlartsystem. Mit einer Verordnung Ihres Arztes können Sie eine (Teil-)Rückvergütung bei Ihrer jeweiligen Privat- oder Sozialversicherung beantragen.

## WIR SIND GERNE FÜR SIE DA!

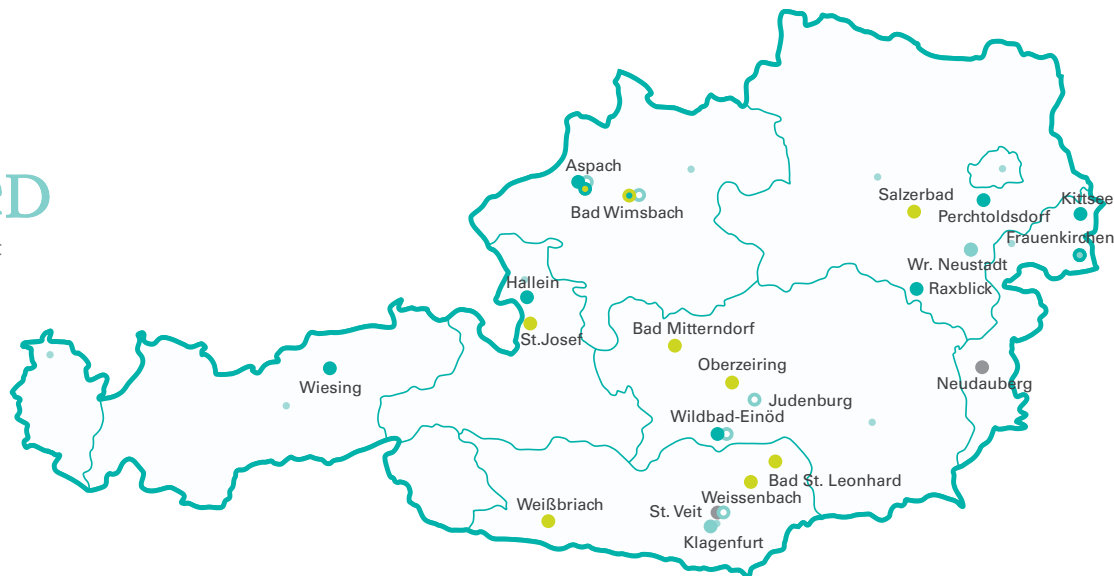
Anfragen und Reservierungen unter der E-Mail **rezeption-aspach@optimamed.at** oder Telefon **07755/6801 DW 507, 508** oder **509** (Mo – Fr 8 - 16 Uhr)

Preise gültig ab 01.09.2022, Preisänderungen und sonstige Änderungen vorbehalten.  
Es gelten die allgemeinen Geschäftsbedingungen.



[www.optimamed.at](http://www.optimamed.at)

- Stationäres Rehabilitationszentrum
- Ambulantes Rehabilitationszentrum
- Therapiezentrum/Trainingszentrum
- Dialysezentrum
- Privates muskuloskelettales Kompetenzzentrum
- Gesundheitsresort
- Rehabilitationszentrum & Gesundheitsresort
- Einrichtung in Planung/Bau



## OPTIMAMED REHABILITATIONSZENTREN



### Rehabilitationszentrum Aspach

Orthopädie

5252 Aspach, Revitalplatz 1-2  
+43 (0)7755 6801  
[www.reha-aspach.at](http://www.reha-aspach.at)



### Rehabilitationszentrum Bad Wimsbach

Stoffwechsel

4654 Bad Wimsbach-Neydharting, Neydharting 4  
+43 (0)7245 254 74  
[www.reha-badwimsbach.at](http://www.reha-badwimsbach.at)



### Rehabilitationszentrum Hallein

Stoffwechsel

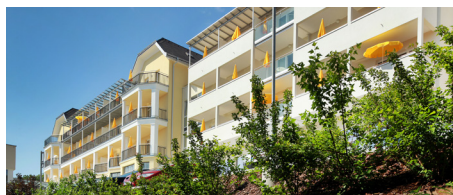
5400 Hallein, Bürgermeisterstraße 38  
+43 (0)6245 707 00  
[www.reha-hallein.at](http://www.reha-hallein.at)



### Neurologisches Rehabilitationszentrum Kittsee

Neurologie

2421 Kittsee, Spitalgasse 1  
+43 (0)2143 301 00  
[www.neuroreha-kittsee.at](http://www.neuroreha-kittsee.at)



### Rehabilitationszentrum Perchtoldsdorf

Orthopädie

2380 Perchtoldsdorf, Sonnbergstraße 93  
+43 (0)1 86 501 00  
[www.reha-perchtoldsdorf.at](http://www.reha-perchtoldsdorf.at)



### Rehabilitationszentrum Raxblick

Orthopädie, Pulmologie

2654 Prein an der Rax, Oberland 2-4  
+43 (0)2665 241  
[www.reha-raxblick.at](http://www.reha-raxblick.at)



### Kinder- und Jugendrehabilitation Wiesing

Mental Health, Orthopädie

6210 Wiesing, Dorf 2 p  
+43 (0)1 585 61 59  
[www.kinderreha-wiesing.at](http://www.kinderreha-wiesing.at)



### Psychiatrisches Rehabilitationszentrum mit Eltern-Kind-Rehabilitation

Psychiatrie

9323 Dürnstein, Wildbad 8  
+43 (0)4268 28 22  
[www.psychreha-wildbad.at](http://www.psychreha-wildbad.at)



### Rehabilitationszentrum für Kinder und Jugendliche Wildbad

Mental Health, Psychiatrie

9323 Dürnstein, Wildbad 8  
+43 (0)4268 236 05 7001  
[www.kinderreha-wildbad.at](http://www.kinderreha-wildbad.at)



Mein Weg zu bester Gesundheit

Unser Podcast – Hören Sie rein!

Expertinnen von SeneCura und OptimaMed aus Medizin, Therapie und Pflege geben Tipps, wie Sie möglichst lange fit und gesund bleiben.



[www.optimamed.at/podcast](http://www.optimamed.at/podcast)